



---

# SSERCA S.C.R.L

SOCIEDAD DE SERVICIOS DE CALIDAD



**ENERO 2021**  
**LIMA – PERU**

### **¿QUIENES SOMOS?**

SOCIEDAD DE SERVICIOS DE CALIDAD (SSERCA CSRL), es una compañía peruana, que inicia operaciones en el año 2009, orientada a brindar soluciones integrales y servicios industriales a las empresas en Costa, Sierra y Selva, buscando siempre ser un aliado estratégico para nuestros clientes, brindamos soluciones globales de calidad en un tiempo y costo óptimo, enfocados en resultados sostenibles, sustentables y rentables.

Desarrollamos consultoría, estudio, Diseño e Ingeniería, Fabricación, montaje e Instalación Metalmeccánica, Electricidad Industrial, Automatización e Instrumentación, con sus actividades conexas, bajo nuestra Gestión Integrada en Seguridad, Calidad y Cuidado del Medio Ambiente.

### **FILOSOFIA EMPRESARIAL**

Trabajar con liderazgo descentralizado para lograr la satisfacción del cliente, los propietarios de nuestra empresa y la comunidad que los rodea.

Dar soluciones creativas y responsables preservando el medio ambiente, conservando la seguridad de nuestros colaboradores, entregando servicios de alta calidad y cooperando con el desarrollo de las comunidades.

### **MISION**

Integrar la ingeniería, seguridad, calidad y cuidado del medio ambiente para alcanzar los estándares que el mundo globalizado exige.

Lograr la satisfacción de nuestros clientes mediante una cultura de cumplimiento, rentabilidad y calidad.

### **VISION**

Ser una empresa de servicios de calidad más confiable del País.

### **DATOS DE NUESTRA EMPRESA**

RUC: 20486484528

Razón Social. SOCIEDAD DE SERVICIOS DE CALIDAD SCRL

Dirección. Av. Militar N° 2051 Int, 101 Lince - Lima

Gerente General. Ing. Mecánico Pedro Flores Segura

Teléfono de Contacto: 982538360 – 987728405

Email de Contacto. [pedro.flores@ssercaperu.com](mailto:pedro.flores@ssercaperu.com) – Pedro Flores Segura.

[nino.bravo@ssercaperu.com](mailto:nino.bravo@ssercaperu.com) – Nino Bravo Tarazona.

[carlos.saravia@ssercaperu.com](mailto:carlos.saravia@ssercaperu.com) – Carlos A. Saravia Castilla.

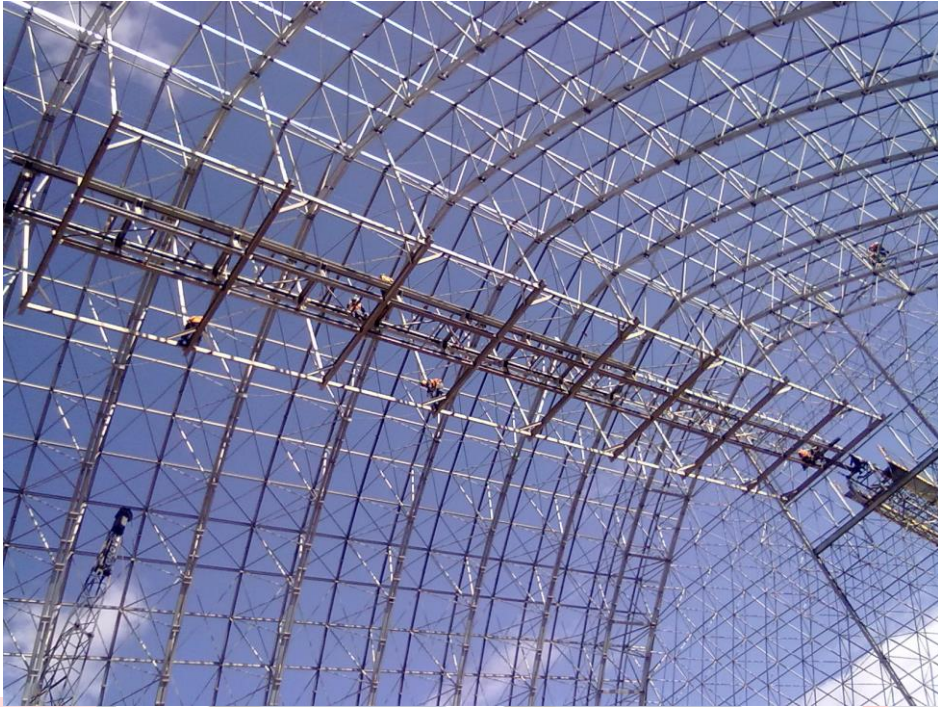
### **SERVICIOS QUE BRINDAMOS**

#### **METALMECÁNICA**

##### **- Naves Industriales.**

Suministro, Fabricación y Montaje de Naves para diferentes tipos de uso (industrial, minero, pesquero, energético, hidrocarburos, agroindustrial, etc).

Nave de almacenamiento de mineral con sistema de descarga mediante faja transportadora  
Minera Brocal.



Nave industrial para talleres de mantenimiento donde incluye puente grúa e iluminación para trabajos nocturnos para Consorcio Rio Mantaro.



**PLANTA INDUSTRIALES.**

Planta de procesamiento y obtención de ETANOL ubicado en la carretera Sullana Paita – Piura Cliente MAPLE ETANOL.



**COBERTURA.**

- *Instalación de cobertura metálica,*
- *Mantenimiento de cobertura metálica (reparación y cambio).*
- *Instalación de cobertura de fibrocemento.*
- *Mantenimiento de cobertura de fibrocemento (reparación y cambio).*



### **PUENTES GRUA.**

Suministro, Fabricación, instalación de Puentes Grúa.

Mantenimiento de Sistema puente grúa.

- Alineamiento de rieles y pandeo de puente.
- Mantenimiento predictivo, preventivo y correctivo de polipasto.

Polipasto Marca STHAL con electroimán,

Marca Felemang.

Instalado en proyecto de

Ampliación de planta

De la minera Southern

Como contratista de COSAPI.



Polipasto Marca DEMAG  
Instalación y mantenimiento en planta de  
GLOBAL QUALITY STEEL PERU SAC.



**SISTEMA CONTRA INCENDIOS**

Suministro instalación y mantenimiento  
de sistema contraincendios para la  
industria, centros de recreación, centros  
comerciales, condominios, almacenes,  
etc.







**AIRE ACONDICIONADO:**

Suministro, instalación y mantenimiento de sistema de aire acondicionado para la industria, supermercados, ambientes de recreación, ambientes domésticos, centro comercial etc.





### **PIPELINE:**

Diseño, Construcción y Mantenimiento de circuito de envío de relaves. - Tuberías para proceso de plantas concentradoras. - Tuberías para transporte de aguas acidas - Tuberías para transporte de cianuro, cal, nash, otros reactivos. - Tuberías para transporte de pulpas de minerales.

### **PUENTES E INFRAESTRUCTURAS VIAL Y VIADUCTOS:**

Estudio, diseño, ingeniería, fabricación, montaje, mantenimiento de puentes viga, en ménsula, en arco, colgantes, atirantados.

SSERCA, somos especialistas en estructuras metálicas y electromecánica, contamos con equipamiento de izaje (grúas puente, pórtico, pescantes, manlift, telehandler, grúa celosía, grúa telescópica, etc.) ofrecemos una gama de soluciones integrales y sostenibles para sus proyectos. Fabricación y Montaje de Estructuras Metálicas de acuerdo a la AISC, AWS y E-090 del Reglamento Nacional de Construcciones. Nuestros procedimientos y estándares de ejecución están orientados al cuidado del medio ambiente, seguridad y calidad de acuerdo a los lineamientos de nuestros clientes y todos los involucrados.

**PROYECTOS EN EJECUCION:**

**RANSA.**

Instalación de motor reductor.

Instalación de faja transportadora.

Mantenimiento e instalación de silos.

Ampliación de planta de almacenamiento a granel.





**CIMOLAI SpA.**

PROYECTO PUENTE NANAY : " Construcción del tramo I: Bellavista – Santo Tomas (PUENTE NANAY, VIADUCTOS DE ACCESOS Y ATIRANTADOS.)"

Más de 5,000 mil Tn. de Montaje, Ensamblado y soldado de estructura metálica.







## INGENIERIA Y TELECOMUNICACIONES:

Impulsamos el espectro de tecnología, progreso industrial y empresarial general.  
Brindamos algunas soluciones y servicios como es la integración de sistema y diseño de ingeniería de la comunicación.  
Desarrollamos dorsales de Fibra Óptica y Nodos de telecomunicaciones.







**EQUIPOS Y MAQUINARIAS:**





**CLIENTES :**





